

やさしさを、私たちの強さにしたい。

株主のみなさまへ

第46期 中間報告書

2017年4月1日～2017年9月30日

Contents

TOP MESSAGE	1
《特集》 地域の待機児童解消・女性活躍推進に向けて	3
事業TOPICS	5
決算TOPICS	7
会社概要・株式情報	8
ニチイから株主様へ	9





株主の皆様には、平素より当社への格別のご理解とご支援を賜り、誠にありがとうございます。
第46期中間（2017年4月1日～2017年9月30日）のご報告にあたり、ご挨拶申し上げます。

我が国では、急速に進む少子高齢化・人口減少による労働力不足及び経済低成長が課題となっておりますが、これらに歯止めをかける施策として、教育負担の軽減を推し進める「人づくり革命」や労働生産性を高める「働き方改革」、高齢者中心から現役世代にも目を向けた「全世代型の社会保障」への転換が求められています。

当社は、創業より社会保障制度と共に歩みを進めてきたトップランナーとして、時勢をいち早く見極め、社会が必要とするサービスやインフラ整備、全世代向けのサービスラインナップの拡充を図ってまいりました。

当中間期におきましては、前期からの段階的組織改革、執行役員制度拡充による経営執行態勢の強化とビジョン実現推進プロジェクト「VIPRO (Vision Progress Project) 活動」による事業現場の経営参画推進により、支社・支店・事業現場のエリアマネジメント力(事業推進力・実行力)強化を図り、長期利益の安定成長の実現に向けた、確固たる戦略実行態勢の確立に注力してまいりました。

その結果、支店・事業現場スタッフが核となり、エリアニーズに応じた創意工夫をもって、主体的に業務効率改善に取り組んだことにより、増収増益となりました。売上高につきまし

代表取締役会長兼社長
寺田 明彦

※2017年12月1日付で
 代表取締役会長に就任

社 是

誠意・誇り・情熱

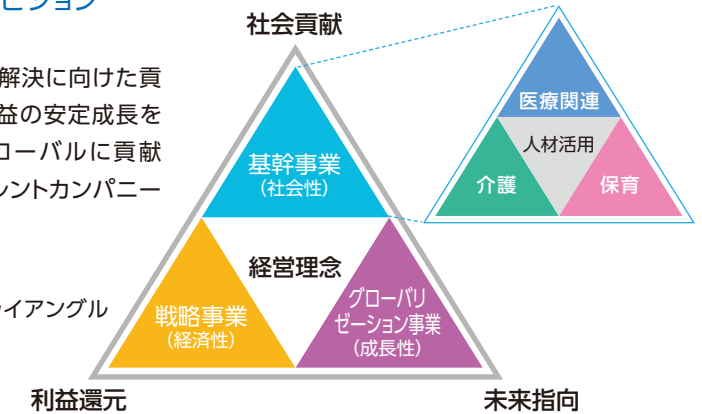
経営理念

私たちは誠意を以て社会参加の信条とし、社業の社会的使命を弁え、誇りをもって行動し、若々しい情熱で限りない未来への可能性に挑戦します。そして、社業の発展を通して豊かな人間生活の向上に貢献します。

ニチイのビジョン

社会の課題解決に向けた貢献と長期利益の安定成長を目指し、グローバルに貢献するエクセレントカンパニーを目指す。

▶戦略的トライアングル



▶ビジョンにおける各事業の意義

基幹事業	医療関連	医療機関の安定経営に貢献する
	介護	地域包括ケアの構築に貢献する
	保育	待機児童問題の解消に貢献する
戦略事業	人材養成	地域の雇用創出に貢献する
	教育	グローバル人材の育成に貢献する
	ヘルスケア	女性の活躍推進に貢献する
グローバルゼーション事業 中国/オーストラリア/カナダ/フィリピン	セラピー	生活者のQOL向上に貢献する
		◎外国人材の養成に貢献する ◎自立型介護の普及に貢献する ◎国外の少子高齢化問題の解決に貢献する ◎介護のインパウンド・アウトパウンドに貢献する

では、新設拠点・既存拠点における稼働率向上に注力した介護事業・保育事業が牽引し、利益につきましては、適正利益重視戦略に基づく契約適正化・事業運営効率化を継続徹底した医療関連事業・介護事業が牽引しました。

下期以降は、引き続き、現場主導の戦略実行態勢を土台に、最重点課題である人材育成・生産性向上、語学等の戦略的投資事業の早期黒字化に向けて、着実に成果を積み上げてまいります。

不確実なこの時代において、ニチイグループ全役員が一丸となり、地域に根差した企業活動をグローバルな視野をもって推進するとともに、生活者一人ひとりの「人間生活向上」に繋がる新たな価値・サービスの創造に挑戦し続けてまいります。

株主の皆様におかれましては、さらなるご厚情、ご鞭撻賜りますよう、お願い申し上げます。

地域の待機児童解消・女性活躍推進に向けて



女性の社会進出とライフスタイルの変化による保育ニーズ増大により、待機児童は全国で約2万6,000人(2017年4月時点)となりました。政府・自治体では保育の受け皿拡大に向けてさまざまな施策を講じています。安心して子どもを預けることができ、いつまでも働き続けることができる職場環境整備の一環として、「企業主導型保育所」を展開する企業が増えており、ニチイでも全国100拠点設置を目標に、現在48拠点にて、当社従業員・提携企業従業員・地域住民の子育て支援への貢献を目指しています。

Q 企業主導型保育所は認可保育所？

いいえ、認可外保育所に分類されます。ただし、認可外保育所(自治体認可の対象外)ではありますが、保育士配置等の基準は設けられており、一定の基準を満たすと認可保育所並みの助成を国から受けることができます。また、企業が十分な助成を受けられることで、利用料金を認可保育所並みに設定することが可能です。従業員の福利厚生の一環として、企業主体で積極的に設置ができる保育所なのです。

Q 企業主導型保育所と認可保育所の違いは？

認可保育所に入るためには、自治体への申し込み・選考が必要です。企業主導型保育所であれば自治体を介さず、企業と利用者が直接契約できます。

Q 企業主導型保育所の魅力は？

利用する側にも、設置する企業側にも、魅力的なポイントがあります。

利用者

- ◎職員数や設備に一定の基準があるので安心。
- ◎認可保育所並みの保育料で利用できる。
- ◎自宅や職場の近くで利用でき、通勤に便利。

設置企業

- ◎子育て中の職員の離職率を軽減できる<女性活躍の推進>。
- ◎従業員の福利厚生制度への満足度が向上する<優秀な人材採用・確保>。
- ◎地元住民に開放することで地域貢献に繋がる。
- ◎認可外保育所であっても一定の基準を満たせば認可施設と同水準の助成が受けられる。

ニチイの仕事と子育て両立支援

ニチイでは、従業員の仕事と子育て両立支援の一環として、2017年4月より、従業員向け保育所(企業主導型保育所)を開設しました。従業員一人ひとりが自身のライフスタイルを大切に、いきいきと仕事に専念できるよう、会社としてのサポート体制強化に努めています。

ニチイの企業主導型保育所

現在、全国48ヵ所(2017年9月末時点)で展開しており、来年度には待機児童の多い都市にも6ヵ所オープンする予定です。当社従業員のみならず、提携企業・地域住民の方々も利用可能です。

《特徴》

- ▶0歳から2歳まで、18名定員(基本型)のアットホームな保育所です。
- ▶食事は、調乳・離乳食・幼児食まで、全て保育所にて対応しています。
- ▶事業間連携により、英語学習を取り入れています。

【ニチイの保育事業】

2017年9月末時点でのニチイの保育関連施設数は約200ヵ所(企業主導型保育所含む)となり、待機児童解消・女性の活躍推進に貢献しています。

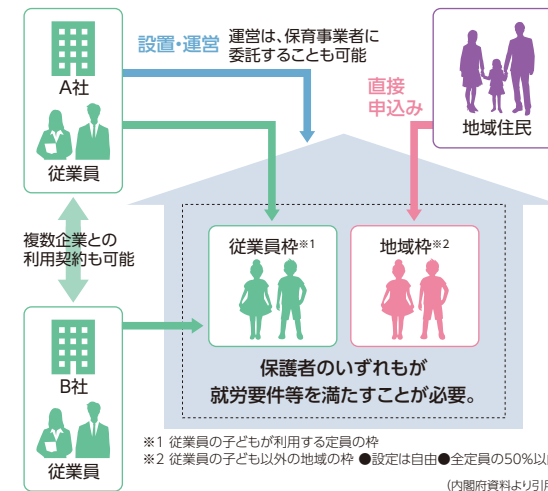
企業主導型保育所を利用する社員の声

息子の1歳の誕生日を機に仕事を始めようと思った。ところが、保育園はどこも満員。そんな時、ニチイの企業主導型保育所のことを知り、就業と入園を同時に決めました。おかげで、医療事務の仕事と子育てが両立でき、とても充実した毎日です。



企業主導型保育所とは？

2016年4月に始まった新しい制度であり、待機児童解消を目指す政府の肝煎り施策と言われています。自治体の認可対象外(認可外保育所)ではありますが、一定の基準を満たすと認可保育所並みの助成を受けることができます。自社従業員の子供が優先的に利用でき、複数企業での共同設置・共同利用も可能です。全体定員の半分までは地域住民の利用が可能です。



保育施設の種類について

認可等保育施設

- ◎認可保育所(公立・私立)
- ◎地域型保育事業
 - ・家庭的保育事業
 - ・小規模保育事業
 - ・事業所内保育事業* (自社従業員のみ利用可)
 - ・居宅訪問型保育事業
- ◎幼保連携型認定こども園

認可外保育施設

- ◎地域独自の制度に基づく保育施設
- ◎企業主導型保育所* (自社従業員・提携企業従業員・地域住民の利用可)
- ◎その他認可外保育施設

*事業所内保育所と企業主導型保育所の違い
上記の通り、事業所内保育所は認可保育所、企業主導型保育所は認可外保育所です。企業が従業員のために設置するという目的は同じですが、施設の位置付けや運営・設置基準などが異なります。(事業所内保育所の中には、認可外施設として運営する施設もあります。)

教育事業

COCO塾ジュニア、サテライト教室の積極展開によりグローバル人材育成へ貢献

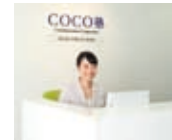
子ども向け英語スクール「COCO塾ジュニア」では、「やりたいことは、英語の先にある。」をコンセプトに掲げ、対話を重視したレッスンを通して、子ども達が輝かしい未来に向かって大きく羽ばたくことを応援しています。「通いやすさ」「学びやすさ」

「親しみやすさ」を追求し、全国約500教室、地域に密着した学びの場を提供しています。現在約20カ所展開しているサテライト教室は、小学校や住宅地、人通りの多い立地を選んで設置し、英語をより身近に感じ、そして、子ども達が安心・安全に通うことができるよう、環境整備を進めています。今後サテライト教室を全国各地に増設予定であり、教室ごとのさまざまなイベントを通して、生きた英語・生きたコミュニケーションにより、子ども達の夢の実現をサポートします。



COCO塾ジュニア 4つのスクールタイプ

本拠校、サテライト教室、ホームインストラクター教室、提携教室、4つのスクールタイプを展開しています。



▶本部校

COCO塾スクール内で開校。最新の学習環境の中で英語を学び、複数の外国人インストラクターとも気軽に触れ合えます。



▶サテライト教室

年中児から小学生のお子様向けの小規模な教室で開校。座卓形式のレッスンで歌ったり、踊ったり、楽しく英語を学べます。



▶ホームインストラクター教室

ホームインストラクターの自宅を教室にして開校。アットホームな雰囲気の中で生きた英語を楽しく学べます。



▶提携教室

学習塾や習い事教室などでの開校。各教室でCOCO塾ジュニアのハイレベルなレッスンを受けられます。

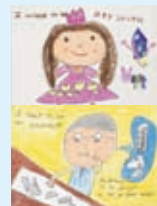


《イラストコンテスト・スピーチコンテストを開催しました》

COCO塾ジュニアでは、通常レッスンとは別に、国内でのキャンプやレクリエーション等の英語体験を通して、英語と触れ合う機会を数多く提供しています。2017年11月26日(日)に、イラストコンテスト表彰式・スピーチコンテスト本選・表彰式を開催しました。

イラストコンテスト: 「私の将来の夢」をテーマに、イラスト作品(絵に関する英文・英単語入り必須)を募集。描いた絵を正しく表現する英文・英単語を考える力が身につきます。

スピーチコンテスト: 「英語を学ぶ先に描いている自分・将来」をテーマに、参加者を募集。コンテスト当日は、日頃の学習成果を発表し、英語での情報発信力向上に磨きをかけます。



イラストコンテスト2017入賞作品(一部)

ヘルスケア事業

「サニーメイドサービス」展開により、生活支援業界トップポジションを目指す

国家戦略特区における家事支援外国人受入事業「サニーメイドサービス」開始に向けて、人材受入等の準備を進めています。ニチイでは、家事・育児・自費介護サービス「ニチイライフ」の展開により、高齢者・子育て世代・働く女性の生活サポートを行っています。「サニーメイドサービス」では、ホスピタリティ精神にあふれた明るいフィリピン人スタッフがご家庭に伺い、家事代行サービスをご提供します。ニチイの家事代行サービス2本柱の展開により、サービス供給力及び多様化するニーズへの対応力強化を図ってまいります。

サニーメイドサービス概要

- ▶東京都・神奈川県・大阪市での展開を予定
- ▶2人1組体制でサービス時間を短縮化
- ▶フィリピンでの家事支援資格及び
- ▶英語でのコミュニケーションが可能
- ▶1年以上の実務経験を有するスタッフが対応
- ▶和食調理対応が可能



セラピー事業

グルーミングサロン「A-LOVE」が、愛犬との笑顔あふれる暮らしを応援

第1号店である尾山台(東京都世田谷区)店オープンを皮切りに、全国展開を目指して現在4店舗[※]を展開しています。犬の健康をテーマとしたグルーミングサロン「A-LOVE」では、専門知識を有したグルーマーが、愛犬のことを第一に考えた優しいケア(シャンプーや爪切り等)、ワンランク上のケアを、心を込めて行っています。「A-LOVE」を通じて、犬と人との絆と共に暮らす喜びを創造し、犬と人が寄り添って暮らせる幸せな社会の実現に貢献してまいります。

※【東京都】尾山台店・学芸大学店 【神奈川県】横濱元町店 【大阪府】南堀江店

A-LOVE概要

- ▶愛犬の負担を軽減するための幅広い知識と設備によるサービス提供
- ▶シニア犬・大型犬等、ご自宅でのケアが難しい愛犬も対応可能



決算TOPICS

(単位:百万円)

	2017年3月期 第2四半期累計	2018年3月期 第2四半期累計	増減
売上高	137,751	141,426	+3,675
営業利益	815	3,753	+2,938
%	0.6	2.7	+2.1pt
経常利益	▲1,110	1,815	+2,926
%	▲0.8	1.3	+2.1pt
親会社株主に帰属する四半期純利益	▲1,240	918	+2,159
%	▲0.9	0.6	+1.5pt

▶ 第2四半期決算ハイライト

過去最高売上高を更新 141,426百万円 (前年同期比 +3,675百万円)

▶ 保育部門の大幅増収が業績に寄与

保育部門売上高伸長率
53.2%増

▶ 営業利益が力強く推移 3,753百万円 (前年同期比 +2,938百万円)

▶ 医療関連部門・介護部門の収益改善トレンドが続く

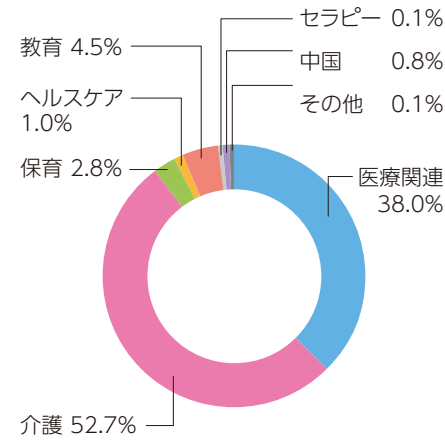
介護部門営業利益
2,371百万円増

▶ キャッシュフローの改善

▶ 利益改善、投資一巡により、過去最高の営業キャッシュフロー、フリーキャッシュフローを更新

営業キャッシュフロー
9,927百万円
フリーキャッシュフロー
9,448百万円

売上高構成比



※売上高構成比は、外部顧客に対する売上高にて算出しております。

会社概要

会社概要 (2017年9月30日現在)

商号	株式会社ニチイ学館		
所在地・連絡先	東京都千代田区神田駿河台2丁目9番地 TEL:03(3291)2121 [代表] TEL:03(3291)3954 [広報部]		
設立	1973年8月		
従業員数	20,775名(連結)	17,877名(個別)	
主要な事業所数	本社(東京) 1 支社 4 支店 98 営業所 12 介護拠点 1,331*	※在宅介護サービスから居住系介護サービスまで、当社介護事業における拠点の物件数を表示しております。	

役員 (2017年9月30日現在)

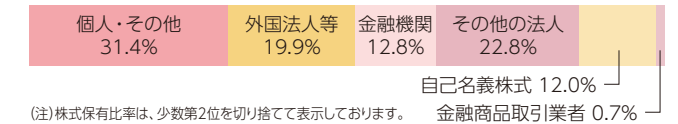
代表取締役会長兼社長	寺田 明彦
代表取締役副社長	森 信介
代表取締役副社長	寺田 大輔
専務取締役	増田 崇之
常務取締役	寺田 剛
常務取締役	井出 貴子
取締役	海瀬 光雄
取締役	黒木 悦子
社外取締役	森脇 啓太
社外取締役	杉本 勇次
常勤監査役	乙丸 秀次
監査役	大島 秀二
監査役	松野 一平

株式情報

株式の状況 (2017年9月30日現在)

会社が発行する株式の総数	220,000,000株
発行済株式総数	73,017,952株
資本金	11,933,790千円
株主数	19,800名

所有者別株式の状況 (2017年9月30日現在)



(注) 株式保有比率は、少数第2位を切り捨てて表示しております。

大株主の状況 (2017年9月30日現在)

株主名	持株数(千株)	持株比率(%)
有限会社明和	16,303	25.3
寺田 明彦	10,926	17.0
ECM MF	8,596	13.3
日本トラスティ・サービス信託銀行株式会社	3,822	5.9
株式会社三菱東京UFJ銀行	1,607	2.5
日本生命保険相互会社	1,239	1.9
ニチイ学館従業員持株会	1,084	1.6
みずほ信託銀行株式会社退職給付信託 みずほ銀行口再信託受託者 資産管理サービス信託銀行株式会社	1,009	1.5
日本マスタートラスト信託銀行株式会社(信託口)	890	1.3
GOVERNMENT OF NORWAY	699	1.0

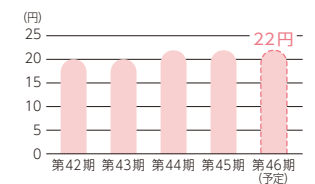
(注1) 持株比率は、自己株式(8,824千株)を控除して計算しております。

(注2) 持株比率は、少数第2位を切り捨てて表示しております。

(注3) 信託銀行持株数には、信託業務に係るものが含まれております。

配当について

当社では、株主のみなさまへの安定的かつ継続的な利益還元を基本方針とし、中長期的な視野での業績動向を勘案し、連結業績をベースとした配当政策を策定しております。当期の中間配当につきましては、1株あたり11円の配当とし、年間で22円の配当を予定しております。



ニチイから
株主様へ

— お役立ち情報 —

テーマ **介護について考える**

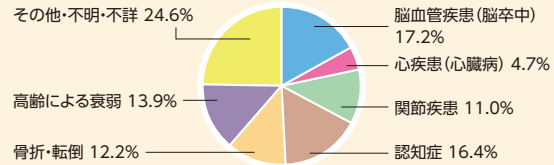
ニチイから株主様へ、ニチイだからお伝えできる「生活をより豊かにするお役立ち情報」をご紹介します。初回のテーマは「介護について考える」。将来の自分や家族のために、今から準備できることを始めておくことが大切です。介護について、私たちと一緒に考えてみましょう。

いざというときに備える ~5つのポイント~

Point 1 **介護が必要になる原因を理解する**

要介護状態となった原因を探ると、「高齢による衰弱」「骨折・転倒」「関節疾患」といった老化現象が約40%を占めています。ケガや衰弱で寝込み、運動機能の低下により活動範囲が狭くなることが要介護状態に陥る主要原因となっています。

《65歳以上の要介護者等にみた介護が必要となった主な原因》



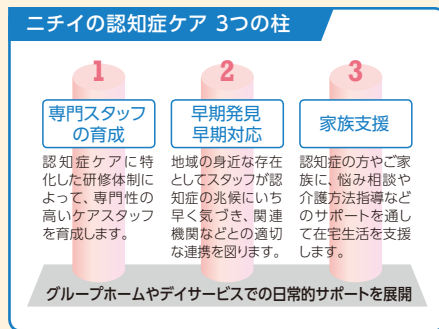
資料：厚生労働省「国民生活基礎調査」(平成25年)

Point 2 **認知症と介護の関係を理解する**

高齢化に伴い、認知症患者数も増えていきます。介護が必要になった原因の約16%は認知症によるものとも言われており、ニチイでは認知症ケアに力を入れています。



認知症とは、一度正常に発達した認知機能が後天的な脳の障害によって低下し、日常生活や社会生活に支障をきたすようになった状態をいいます。一言に「認知症」といってもその種類はさまざまで症状が違うため、特徴に合わせた介護が必要です。



Point 3 **介護サービスの選択肢を把握する**

一概に「介護」といっても内容はさまざま。訪問介護やデイサービス、有料老人ホームといった自宅や施設で受けられるサービスのほか、福祉用具の貸与や住宅改修費の補助を受ける選択肢もあります。いざというときに最適な介護サービスを選べるよう、選択肢の幅を広げておくことが大切です。

《介護保険で利用できるサービス》

自宅	施設に通う	施設で生活する	その他
<ul style="list-style-type: none"> ○訪問介護 ○訪問看護 ○訪問リハビリテーション ○居宅療養管理指導 ○夜間対応訪問介護 ○訪問入浴介護 	<ul style="list-style-type: none"> ○通所介護(デイサービス) ○認知症対応型通所介護 ○小規模多機能型居宅介護 ○看護小規模多機能型居宅介護 ○通所リハビリテーション(デイケア) ○短期入所生活介護(ショートステイ) ○短期入所療養介護(医療系ショートステイ) 	<ul style="list-style-type: none"> ○介護老人福祉施設(特別養護老人ホーム) ○介護老人保健施設 ○介護療養型医療施設 ○特定施設入居者生活介護(有料老人ホーム) ○認知症対応型共同生活介護(グループホーム) 	<ul style="list-style-type: none"> ○福祉用具貸与 ○福祉用具購入費の支給 ○住宅改修費の支給

Point 4 **介護生活を想像し、起こりうる問題を考える**

希望する介護生活に関する国民アンケートによると、大多数の人が「自宅」での介護を希望していることが分かりました。自宅での介護、施設での介護、どちらを選択しても、介護者の負担の大きさや知識不足などの課題に突き当たることも珍しくありません。介護が必要になった時のために、介護全般における幅広い知識を身につけておきましょう。



《介護生活で起こりうる問題》

- ▶両親の介護の度に、仕事を休まなくてはならない
- ▶両親が遠方に住んでいるので、頻りに通うのは負担が大きい
- ▶介護に専念すると家事がおろそかになってしまう
- ▶介護するための知識や技術に乏しい
- ▶自分の時間をもつことができない

ニチイの教育講座

介護知識を身につける

「家族介護のための実践介護講座」を開講しています。

まなびネット 検索

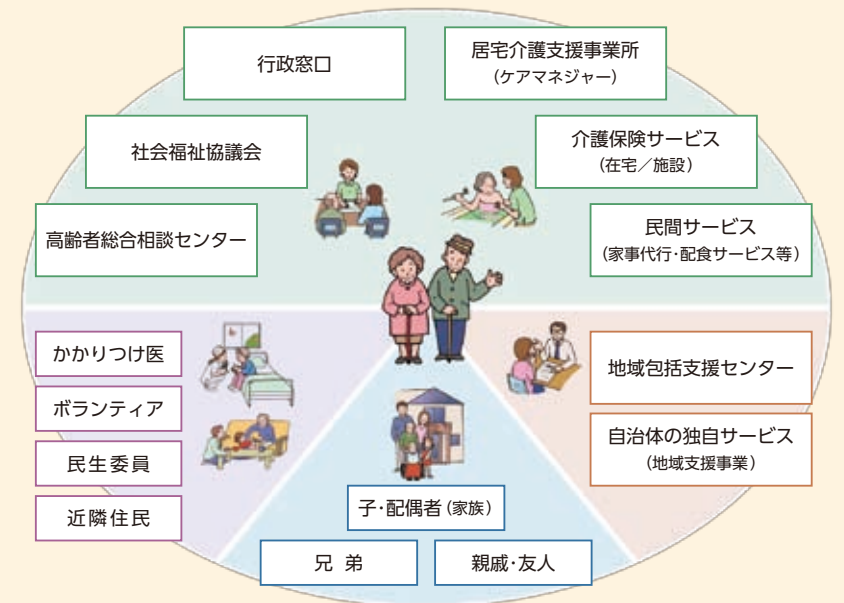
Point 5 **老後を健康に迎える準備をする**

健康で過ごせる時間を少しでも増やせるよう、生活の中で生きがいを見つけていきいきと暮らすことはとても大切です。元気なうちから周囲に相談し、地域交流・支え合いの習慣をつけることが、よりよい老後を迎える秘訣となるでしょう。

ニチイの「アクシアネット」

アクシアネット

アクシアネットは「毎日をいきいきと過ごしたい」と思っている50代からのアクティブシニアの方々に向けて、「楽しむ・つながる・はたらく」をコンセプトに活躍の場、活動の場、楽しめる場を提供する、WEBサイトを中心とした会員制のネットワークです。セミナー・イベント・ボランティアなど、地域社会でのつながりづくりに活用いただけます。



最後に

毎日を健康に過ごしているうちは「介護」について考えることはほとんどないかもしれませんが。いざ必要に迫られても落ち着いていられるように、今のうちから少しずつ、介護や老後の生活について、ご家族と一緒に考えてみてください。ニチイでは、自宅での介護サービスが

ら施設での介護サービス、そして介護まではいかない家事支援まで、その人らしい生活が続けられるよう、地域に根差したサービス展開を行っています。介護に関するご相談は、【0120-605-025(年中無休・24時間)】までお気軽にご連絡ください。

株主メモ

事業年度	毎年4月1日から翌年3月31日
期末配当基準日	毎年3月31日
中間配当基準日	毎年9月30日
定時株主総会	毎年6月
単元株式数	100株
株主名簿管理人	三菱UFJ信託銀行株式会社
同連絡先	三菱UFJ信託銀行株式会社 証券代行部 東京都府中市日綱町1-1 TEL:0120-232-711 (通話料無料) [郵送先] 〒137-8081 新東京郵便局私書箱 第29号 三菱UFJ信託銀行株式会社 証券代行部
上場証券取引所	東京証券取引所 市場第1部(証券コード 9792)
公告方法	電子公告(www.nichiigakkan.co.jp/ir/notification.html)

《株式に関するお手続きについて》

■証券会社等でお取引をされている株主様

お手続きに関するお問い合わせ先	お取引のある証券会社等
お手続き・ご照会の内容	○住所・氏名等のご変更 ○単元未満株式の買取・買増請求 ○配当金の受領方法の指定 等
留意事項	未払配当金のお支払いにつきましては、三菱UFJ信託銀行株式会社 証券代行部が承ります。

■特別口座に記録された株式をご所有の株主様

お手続きに関するお問い合わせ先	三菱UFJ信託銀行株式会社 証券代行部 東京都府中市日綱町1-1 TEL:0120-232-711 (通話料無料) ※受付時間:土・日・祝祭日等を除く平日9:00~17:00 [郵送先] 〒137-8081 新東京郵便局私書箱 第29号 三菱UFJ信託銀行株式会社 証券代行部
手続用紙のご請求方法	インターネットによるダウンロード www.tr.mufg.jp/daikou/
お手続き・ご照会の内容	○特別口座から一般口座への振替請求 ○住所・氏名等のご変更 ○単元未満株式の買取・買増請求 ○配当金の受領方法の指定* ○郵送物等の発送と返戻に関するご照会 ○支払期間経過後の配当金に関するご照会 等
特別口座での留意事項	特別口座では、株式の売却はできません。 売却するには、証券会社等に口座を開設したうえで株式の振替手続きが必要となります。

* 特別口座に記録された株式をご所有の株主様は、配当金の受領方法として株式数比例配分方式は選べないだけです。

ニチイグループの全国ネットワーク

医療関連、介護・ヘルスケア、教育、保育。全国に広がるネットワークで、安心・快適なサービスをお届けしています。

- ◎契約医療機関 8,469件
- ◎介護拠点 1,407カ所
- ◎COCO塾・GABA 223カ所
- ◎保育関連施設 199カ所



北海道

契約医療機関	385件
介護拠点	52カ所
COCO塾・GABA	3カ所
保育関連施設	5カ所

東北

契約医療機関	927件
介護拠点	126カ所
COCO塾・GABA	18カ所
保育関連施設	29カ所

関東

契約医療機関	2,117件
介護拠点	487カ所
COCO塾・GABA	100カ所
保育関連施設	42カ所

中部

契約医療機関	2,153件
介護拠点	274カ所
COCO塾・GABA	33カ所
保育関連施設	42カ所

近畿

契約医療機関	1,035件
介護拠点	234カ所
COCO塾・GABA	26カ所
保育関連施設	21カ所

中国

契約医療機関	644件
介護拠点	94カ所
COCO塾・GABA	14カ所
保育関連施設	15カ所

四国

契約医療機関	332件
介護拠点	34カ所
COCO塾・GABA	8カ所
保育関連施設	15カ所

九州

契約医療機関	876件
介護拠点	106カ所
COCO塾・GABA	21カ所
保育関連施設	30カ所

※介護拠点には、ニチイケアパレス運営拠点を含んでおります。
※COCO塾には、COCO塾ジュニアを含んでおります。
※COCO塾ジュニアには、フランチャイズ教室は含んでおりません。

ニチイのサービスに関する
お問い合わせ 年中無休・24時間

教育講座

フリーダイヤル **0120-555-212**

介護サービス

フリーダイヤル **0120-605-025**

語学スクール(COCO塾・COCO塾ジュニア)

フリーダイヤル **0120-339-212**

家事代行サービス(ニチイライフ)

フリーダイヤル **0120-212-295**

保育サービス(ニチイキッズ)

フリーダイヤル **0120-415-821**