

## 神戸ポートアイランドセンター感染症対策の取り組み

### 【施設内・共用部について】

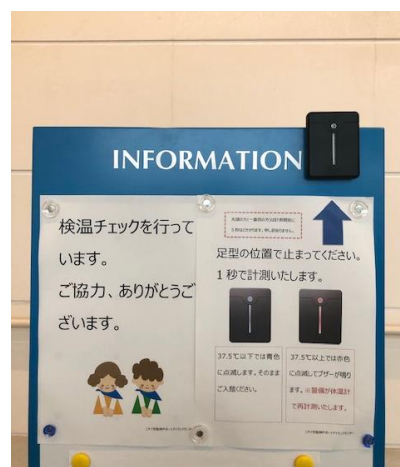
- ◆正面入口および館内各所に消毒液を設置しています。
- ◆正面入口にベルトパーティションを設置し、消毒・センサーによる検温チェックへの導線を確保します。(37.5℃以上の方は、警備員が体温計にて再測定します)



アルコール消毒液



ベルトパーティション



検温チェック

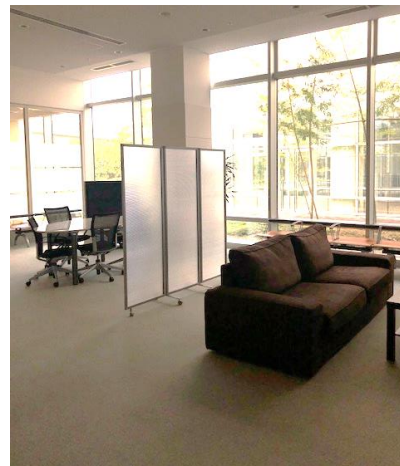
- ◆共用スペース、会議室内、体育館内の定期的な清掃・除菌の実施、共用部分（ドアノブ、手すり、机、椅子、各種スイッチ、手の触れる箇所等）の拭き取りを徹底しています。
- ◆ロビーのソファは間隔を空けて座っていただくよう案内表示を設置しています。
- ◆飛沫感染防止のため、共有スペースにパーティションを設置しています。



清掃作業の強化



座席の間引き



パーティション

◆トイレのハンドドライヤーを停止し、ペーパータオルを設置しています。

◆ペダル式のごみ箱を設置し、接触感染を防止します。



ペーパータオル



ペダル式ごみ箱

### 【会議室・備品について】

◆マイクは消毒後に、マイクカバーの装着と消毒済の袋に入れた状態でご用意します。

◆ご希望のお客様にアクリルパーティションの貸出を行っています。(数に限りがございます)

◆ソーシャルディスタンスを確保したレイアウトをご提案します。



マイクカバーの装着



アクリルパーティション



コロナ対策レイアウト (例)

## 【レストランについて】

- ◆列に並ぶ際の立ち位置を表示し、ソーシャルディスタンスを確保しています。
- ◆券売機のボタン、給茶機のボタン、机、テーブル等の消毒を定期的に行っています。
- ◆スタッフとお客様との飛沫感染防止のため、提供カウンターにビニールカーテンを設置しています。
- ◆座席数の間引きや、テーブルに仕切りを設置しています。



ビニールカーテン



レストランフロア

お客様に安心してご利用いただけるよう、感染防止に取り組んで参ります。  
何卒ご理解・ご協力の程よろしくお願ひいたします。